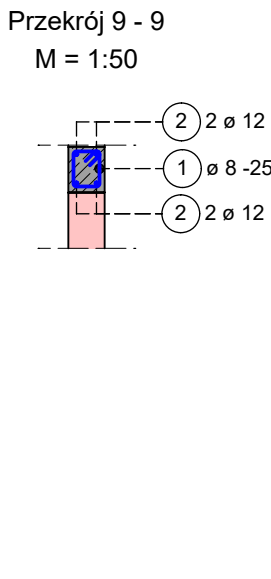
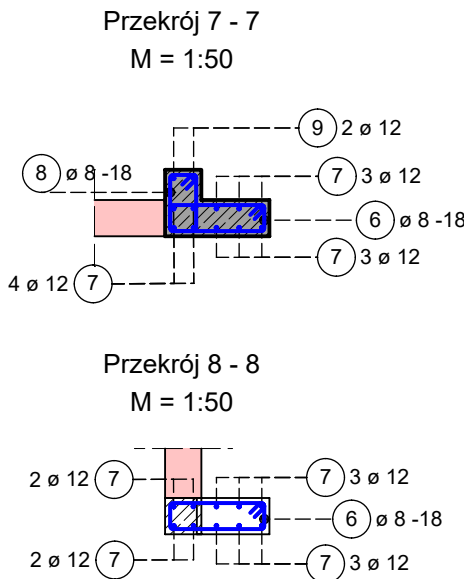
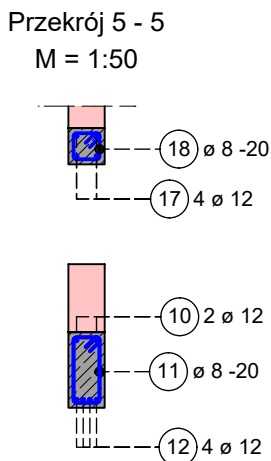
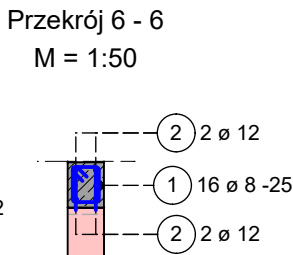
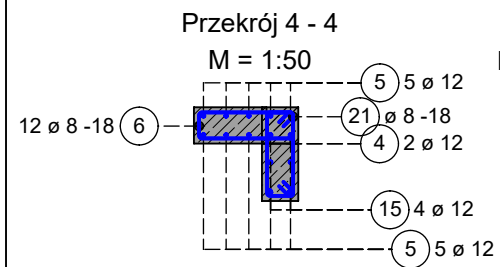
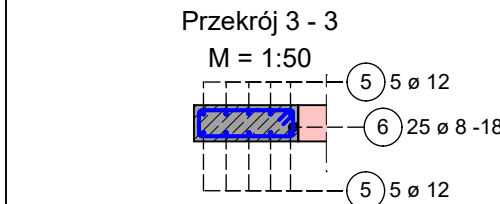


Poz.	Szt.	Ø [mm]	Długość poj. [m]	Kształt gięcia (nie w skali)	Długość całkowita [m]	Masa [kg]
1	76	8	1.06		80.56	31.82
2	16	12	5.51		88.16	78.29
3	12	12	2.00		24.00	21.31
4	32	12	1.80		57.60	51.15
5	20	12	6.82		136.40	121.12
6	150	8	1.84		276.00	109.02
7	20	12	7.02		140.40	124.68
8	44	8	1.34		58.96	23.29
9	4	12	4.67		18.68	16.59
10	2	12	7.27		14.54	12.91
11	31	8	1.46		45.26	17.88
12	4	12	8.21		32.84	29.16
13	8	12	2.30		18.40	16.34
14	14	8	2.18		30.52	12.06
15	8	12	2.13		17.04	15.13
17	8	12	3.60		28.80	25.57
18	28	8	0.94		26.32	10.40
21	24	8	1.70		40.80	16.12

Masa całkowita [kg] : 732.84



Rewizja	Data	Zmiany	Podpis
Autorskie Biuro Projektów "M&G" s.c. Rok założenia 1992 66-400 Gorzów Wlkp., ul. Kosymierów Gdyskich 50, tel. 95 7350 306, e-mail: biuro@projektgorzow.pl			
Inwestycja: BUDOWA BUDYNKU SOCJALNO-MAGAZYNOWEGO Z CZĘŚCIĄ BIUROWĄ WRAZ Z NIEZBEDNĄ INFRASTRUKTURĄ TECHNICZNĄ I ZAGOSPODAROWANIEM TERENU CZĘŚĆ DZ.NR 2654 (k.d działki:086101_1.0005.2654),obręb 5-Sródmieście, j.ewid m.Gorzów Wlkp			
Inwestor: Wojewódzki Inspektorat Transportu Drogowego Wojewódzki Inspektorat Transportu w Gorzowie Wlkp. ul Teatralna 30, 66-400 Gorzów Wlkp			
Temat rysunku: ŚCIANY SZCZYTOWE - ZBROJENIE			
Tytuł, imię i nazwisko	Nr uprawnień	Podpis	Część:
Projektował: mgr inż. Wojciech Janik	LBS/0055/PWOK/07 upr. bud. w spec. konstr. - bud. bez ogr. (LBS/BO/0018/08)		PROJEKT TECHNICZNY
Projektował: mgr inż. Wojciech Tarkowski	LBS/0094/P00K/10 upr. bud. w spec. konstr. - bud. bez ogr. (LBS/BO/0050/10)		Nr rysunku: K-07
Data: 30.09.2025		Skala: 1:50	